



SRH HOCHSCHULE FÜR LOGISTIK UND WIRTSCHAFT HAMM

IHRE FINANZIERUNGSOPTIONEN

studienberatung.HSHA@srh.de

www.fh-hamm.de

LIEBE STUDIENINTERESSIERTE...,

... die SRH Hochschule für Logistik und Wirtschaft ist eine private Hochschule. Sie ist Teil des SRH Hochschulverbundes der SRH Holding, einem der ältesten und größten Bildungsanbieter Deutschlands. Hochschule und alle Studiengänge sind staatlich anerkannt und wissenschaftlich akkreditiert.

Wir sind überzeugt: Sehr gute Bildung darf etwas kosten. Ihr Erfolg und ihre Karriere sollten nicht an finanziellen Gegebenheiten scheitern. Bildung ist ein Gut, in das es sich lohnt zu investieren – eine Investition in die eigene Zukunft.

Und seien Sie versichert: **Sie als unser Studierender bekommen viel, sehr viel zurück. Eine exzellente akademische und in die Zukunft ausgerichtete Ausbildung, Professoren, die sich um Sie kümmern, optimale Studienbedingungen in kleinen Gruppen und ein früher Eintritt in das Berufsleben.**

Gegenüber praxisfernen und zum Teil unstrukturierten Universitäten verlieren Sie bei uns keine Zeit. Und am Ende bringen wir Sie Ihrem Traumjob oder einer Selbstständigkeit immer näher. Wir bieten Ihnen auch während des Studiums Unterstützung in Finanzierungsfragen.

Sollten Sie Probleme haben oder in finanziellen Nöten stecken, so zögern Sie bitte nicht uns anzusprechen, damit wir gemeinsam eine Lösung finden.

Haben Sie keine Angst: All die hunderte von Studierenden, die bei uns einen Abschluss gemacht haben, haben es auch geschafft, sich das Studium zu finanzieren. Das schaffen Sie dann auch!

Herzlichst Ihr

Ihr Studienberatung

INHALT



Die ersten Schritte	4
Nebenjobs	5
Stipendien und Stiftungen	6
Deutschland-Stipendium	7
KfW-Studienkredit	8
Studienkredit (Deutsche Bildung)	9
BAfÖG	10
Steuervergünstigungen	11

DIE ERSTEN SCHRITTE

Verschaffen Sie sich zunächst einen systematischen Überblick über die eigene Finanzsituation, d.h. über Ihre Ausgaben und Ihre Einnahmen. So wissen Sie, was Sie an Mitteln für ein Studium bei uns benötigen. Nachdem Sie sich mit den möglichen Ausgaben und Einnahmen beschäftigt haben, also dem Finanzierungsbedarf, starten Sie und machen sich einen Plan. Überlegen Sie welche Finanzierungsoptionen es gibt und welche zu Ihrer Situation passen.

Da eine der nachfolgend aufgezeigten Optionen selten allein für die Gesamtfinanzierung der Studienkosten ausreicht, ist meist ein Mix aus verschiedenen Möglichkeiten die Lösung.

NEBENJOBS

Grundsätzlich gilt es, zwischen einem Nebenjob im Studium und einer Werkstudententätigkeit zu unterscheiden. Als normaler Job zählt z. B. der sogenannte Minijob, in dem man bis zu 450 € verdient und in der Regel bis zu 10 h/Woche arbeitet. Dann ist das Einkommen auch mit dem BAföG kombinierbar.

Bei einem Werkstudentenjob kann man z. B. in einem Unternehmen arbeiten oder als studentische Hilfskraft an einer Hochschule. Das Werkstudentenprivileg erlaubt es Ihnen bis zu 20h/Woche zu arbeiten, ohne eine Werkstudent-Kranken- und Pflegeversicherung zahlen zu müssen.

Entsprechende Jobs findet man z.B. durch Aushänge der Hochschule oder hier:

www.studentjob.de

www.jobmensa.de

www.studentenjobs24.de

www.studentjob.de

www.absolventa.de

www.mystipendium.de/praktikum

STIPENDIEN UND STIFTUNGEN

Was wenig bekannt ist: Stipendienbewerbungen sind viel häufiger erfolgreich, als man glaubt. Einen Versuch ist es wert. Denn bei Erfolg, bekommen Sie das Geld geschenkt und das ohne einen hohen Aufwand. In den meisten Fällen reicht für die Bewerbung meistens nur ein Motivationsschreiben und ein Lebenslauf. Es gibt zahlreiche Stipendienprogramme. Bewerben Sie sich frühzeitig und gleich zu Beginn des Studiums.

Kriterien sind z. B. Engagement, Politische Aktivitäten, Wissenschaftliche Erfolge, Familiärer Hintergrund, Sportlicher Erfolg.

Einen guten Überblick über die vielen verschiedenen Stipendien finden Sie unter:

Stipendienlotse

E-Fellows

Näher erläutert hier das **Aufstiegsstipendium**

- Unterstützt Berufserfahrene bei der Durchführung eines ersten Hochschulstudiums
- Förderung bis zu 1.700 € pro Jahr
- Unterstützt Menschen, die in Ausbildung und Beruf besonderes Engagement bewiesen haben
- Berufsabschluss mit Durchschnittsnote 1,9
- Teilnahme an bundesweitem Leistungswettbewerb
- Begründeter Vorschlag des Arbeitgebers

DEUTSCHLAND-STIPENDIUM

Jedes Jahr zum Wintersemester vergibt die SRH Hochschule Hamm mehrere Deutschland-Stipendien für Erst- und Zweitsemester. Mit dem Stipendium werden besonders begabte Studierende gefördert. Das Deutschlandstipendium fördert Studierende mit überdurchschnittlichen Leistungen mit monatlich 300,00 Euro bis zum Ende der Regelstudienzeit. Der Zuschuss wird zu einer Hälfte vom Bund und zur anderen Hälfte von einem privaten Spender übernommen.

Kriterien für Bewerber

Sie müssen an unserer Hochschule im Präsenzstudium im 1. bzw. 2. Semester immatrikuliert sein. Die weiteren Kriterien für eine Förderung gibt das Stipendienprogramm-Gesetz vor: Bei Studienanfängern: Durchschnittsnote des Abiturs. Außerdem für das gewählte Studienfach relevante Einzelnoten oder Qualifikationen. Bei bereits immatrikulierten Studierenden: bisher erbrachte Studienleistungen, insbesondere ECTS-Punkte. Für Studenten im Master zählt auch die Abschlussnote des vorangegangenen Studiums. Besonderes Potenzial der Bewerber, zum Beispiel durch besondere Erfolge wie Auszeichnungen und Preise, eine vorangegangene Berufstätigkeit, Praktika, außerschulisches, gesellschaftliches, soziales, hochschulpolitisches oder politisches Engagement oder Mitwirkung in Religionsgesellschaften, Verbänden oder Vereinen. Besondere persönliche oder familiäre Umstände wie chronische Krankheiten und Behinderungen, Kindererziehung, besonders als alleinerziehender Elternteil, Pflege naher Angehöriger, Mitarbeit im familiären Betrieben, studienbegleitende Erwerbstätigkeiten oder Migrationshintergrund. Bewerber müssen ein Motivationsschreiben und einen Lebenslauf (evtl. mit Zeugnissen) per Mail oder Post:

SRH Hochschule Hamm

Andre Hellweg

Platz der deutschen Einheit 1 | 59065 Hamm

andre.hellweg@srh.de

Vergabe nur zum Wintersemester. Bitte beachten Sie entsprechende Hinweise der Hochschule bezüglich Start und Ende der Bewerbungsfrist.

DER KfW-STUDIENKREDIT

Ein Studienkredit ist ein von staatlicher Seite oder privater Bank angebotener Kredit. Dabei werden monatliche Raten ausbezahlt, mit dem man sein Studium von Beginn an finanzieren kann. Zwar muss bei einem Studienkredit die gesamte geliehene Summe, inkl. Zinsen, zurückgezahlt werden, doch sollte einen dies nicht abschrecken. Viele Studierende, insbesondere privater Hochschulen, nutzen diese Option, weil die Rückzahlung mit einem späteren Gehalt i. d. R. problemlos möglich ist.

- Flexible monatliche Auszahlung zwischen 100 und 650 Euro (bis max. 14 Semester)
- Flexible, moderate Tilgung bei geringen Zinsen
- Finanzierung ohne Sicherheiten und unabhängig vom Einkommen
- Förderung von Erst- und Zweitstudium, postgradualen Studien sowie Promotion
- Die Dauer der Förderung ist abhängig von Ihrem Alter zu Beginn des Studiums.
- Zu festen Terminen ist der monatliche Auszahlungsbetrag anpassbar.

Die KfW finanziert Ihre Lebenshaltungskosten, wenn Sie

- ein grundständiges Erststudium,
- ein Zweitstudium (weiteres grundständiges Studium), ein Zusatz-, Ergänzungs- oder Aufbaustudium,
- einen Master (postgraduales Studium) oder eine Promotion

Auf der Seite der KfW (www.KfW.de) findet man auch einen **Tilgungsrechner**.

Die KfW fördert Sie - unabhängig von Ihrem Einkommen und dem Ihrer Eltern - wenn Sie

- 18 bis 44 Jahre alt sind und
- an einer staatlichen oder staatlich anerkannten Hochschule mit Sitz in Deutschland in Teilzeit, Vollzeit oder berufsbegleitend studieren
- und folgende Voraussetzungen erfüllen:

Sie sind

- deutscher Staatsbürger oder
- Familienangehöriger eines deutschen Staatsbürgers und halten sich mit ihm in Deutschland auf EU-Staatsbürger und halten sich rechtmäßig seit mindestens drei Jahren ständig in Deutschland auf oder
- Familienangehöriger eines solchen EU-Staatsbürgers und halten sich mit ihm im Bundesgebiet auf Bildungsinländer

Unsere lokalen Sparkassen und Volksbanken beraten Sie gerne zu den KfW-Krediten und zu eigenen Finanzierungsprogrammen.

Ansprechpartner Sparkasse Hamm:

Dietmar Fuhrmann
+49 (0) 2381/103-131

Ansprechpartnerin Volksbank Hamm:

Lisa Heuer
+49 (0) 2381/106-521

STUDIENFÖRDERUNG (DEUTSCHE-BILDUNG.DE)

Für Bachelor auf einen Blick:

- Monatliche, halbjährliche, jährliche oder einmalige Auszahlung, auch in Kombination
- Bis zu 15.000 Euro, max. 36 Monate
- Betreuung durch Förderprogramm WissenPlus
- Kombinierbar mit Bafög, Stipendien, Krediten
- Unabhängig vom Einkommen deiner Eltern
- Keine Bürgen oder Sicherheiten nötig
- Rückzahlung zwischen 3 und 10 Prozent des Bruttoeinkommens*
- Rückzahlungsdauer zwischen 3 und 10 Jahren*
- Beginn erst nach erfolgreichem Jobeinstieg
- Maximale Bemessungsgrenze bei hohem Verdienst
- Aufschub oder Unterbrechung der Rückzahlung bei Krankheit, Arbeitslosigkeit, Berufsunfähigkeit
- Flexible Regelungen (z.B. Aufschub oder Pause) bei anschließenden Ausbildungsabschnitten oder Familiengründung
- Förderung von Auslandssemestern und kompletten Studiengängen im Ausland

Das bringst Du mit:

- Du hast deine Hochschulzugangsberechtigung in Deutschland oder Österreich erworben
- Du bist deutscher Staatsbürger oder hast eine unbefristete Aufenthaltserlaubnis
- Du studierst an einer staatlichen anerkannten Hochschule in Deutschland oder an einer vergleichbaren Hochschule im Ausland

* Je nach Gesamtsumme und Fachrichtung

BAFÖG

Die Hälfte der vom Bund erhaltenen Förderung müssen Sie am Ende Ihres Studiums zurückzahlen. Mehrere Faktoren sind wichtig, um den Finanzierungsbedarf zu ermitteln. Informationen dazu und einen BAföG-Rechner finden Sie unter:

BAföG-Rechner

Beantragen Sie das BAföG direkt nach der Zusage für einen Studienplatz. Die Bearbeitung dauert eine gewisse Zeit.

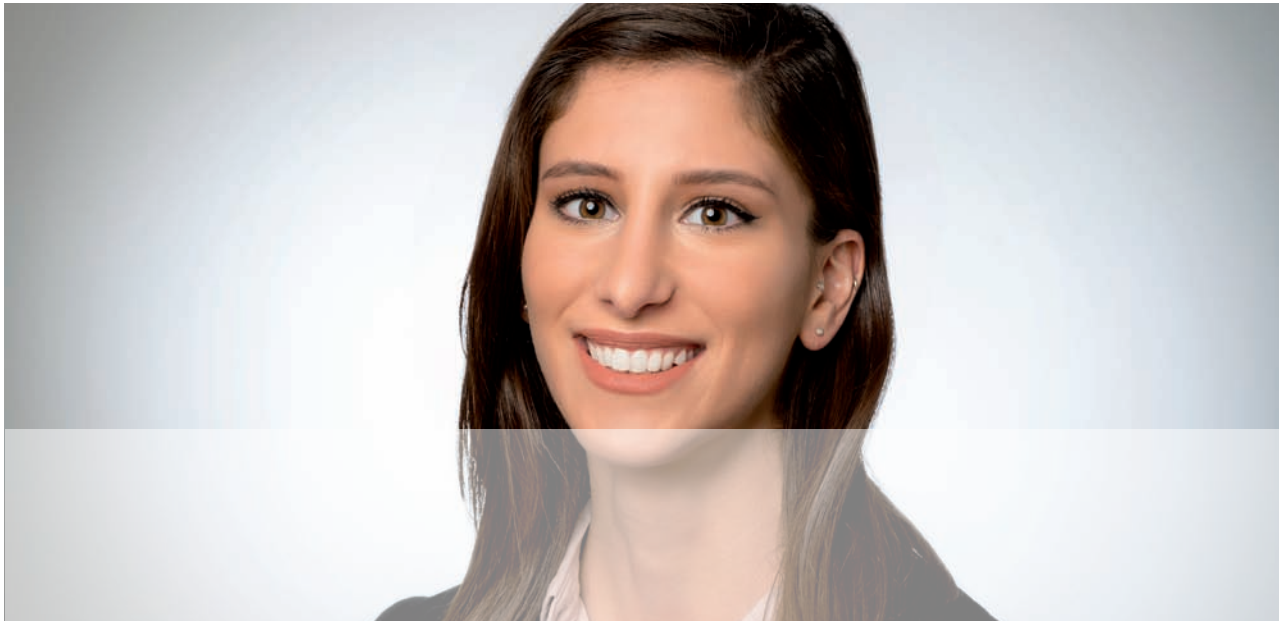
BAföG-Höchstsatz	735 €
Förderung	50% Zuschuss / 50% Staatsdarlehen
Rückzahlung	Teilerlass: zwischen 8% und 50,5 % in Mindestraten von 105 Euro p. M. Zeitraum: bis zu 20 Jahren
Alter	unter 30 zu Beginn des Studiums unter 35 bei Masterstudium Ausnahmen (Bundeswehr, 2. Bildungsweg, ...)
Auslandsaufenthalt	Förderung 100% der Auslandsstudiengebühren für 1 Jahr (bis zur gesetzlichen Höhe)
Nationalität	Förderungsberechtigt sind Ausländer, die eine Bleibeperspektive in Deutschland haben und gesellschaftlich integriert sind.

STEUERVERGÜNSTIGUNGEN

Kosten des (Fern)-Studiums, die untrennbar mit dem Studium verbunden sind, kann man steuerlich geltend machen. Man erhält einen Teil der bezahlten Studiengebühren vom Fiskus zurück, u.a.:

- Studiengebühren
- Arbeitsmittel (z. B. PC, Taschenrechner)
- Fachliteratur und Lernmittel
- Fahrtkosten zwischen Wohnung und Studienort
- Mehraufwendungen wegen auswärtiger Unterbringung
- Aufwendungen für ein häusliches Arbeitszimmer, sofern es den Mittelpunkt der gesamten betrieblichen und beruflichen Betätigung bildet
- Aufwendungen für Fahrten zu privaten Lerngemeinschaften
- Zinsen für ein Ausbildungsdarlehen, auch wenn sie erst nach Abschluss der Ausbildung gezahlt werden

Die oben aufgeführten Informationen dienen ausschließlich der Information. Die Hochschule übernimmt keine Gewähr für Vollständigkeit oder Richtigkeit der Angaben. Bitte sprechen Sie mit einem Steuerprüfer oder Fachanwalt über die Möglichkeit der Steuervergünstigungen. Die hier enthaltenen Informationen basieren auf öffentlich zugänglichen Informationen.



SIE HABEN FRAGEN? - RUFEN SIE UNS EINFACH AN!

Wie Sie sehen, gibt es zahlreiche Möglichkeiten, sich das Studium zu finanzieren.

Rechnen Sie durch, wieviel Geld sie zum Leben brauchen und schauen Sie dann, welcher Mix aus den verschiedenen Optionen der Beste für Sie ist. Falls Sie eine persönliche Beratung wünschen, sprechen Sie uns bitte an. Gerne beraten wir Sie bei uns an der Hochschule. Dann haben Sie die Gelegenheit sich die Hochschule auch direkt mal anzusehen.

Ihre Ansprechpartnerin

Loren Senci (B.A.)

Marketing & Kommunikation

Studienberatung Bewerber & Interessenten

Platz der Deutschen Einheit 1

59065 Hamm

Telefon +49 2381 9291-154

Telefax +49 2381 9291-199

loren.senci@srh.de